

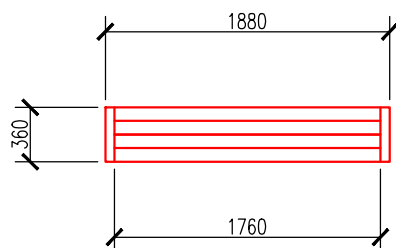
# SO 14 Mobiliář, oplocení

<b>AUTORIZOVANÝ PROJEKTANT STAVEBNÍ ČÁSTI:</b> Ing. Karel Voldán                      ČKAIT – 1400477                      OBOR: IP00			
<b>VEDOUCÍ PROJEKTANT STAVEBNÍ ČÁSTI:</b> Ing. Tomáš Čaha                      cahatomas@email.cz			
<b>VYPRACOVAL:</b> Ing. Tomáš Čaha                      cahatomas@email.cz		DATUM:	09/2025
		STUPEŇ PD:	DPS
<b>INVESTOR:</b> Kraj Vysočina, Žižkova 1882/57, 586 01 Jihlava		FORMÁT:	210/297mm
		Č. ZAKÁZKY:	
<b>AKCE (STAVBA):</b> SOŠ, SOU a ZŠ – Rekonstrukce hřiště SOŠ Třešť p.č. 1536/9, 1536/12 a 1536/43 v k.ú. Třešť		ČÍSLO VÝKRESU: D.1.1.3.s.4	PARÉ Č.
		MĚŘÍTKO: —	
<b>NÁZEV VÝKRESU:</b> PSV VÝROBKY			

# VENKOVNÍ LAVIČKA

## PŮDORYS

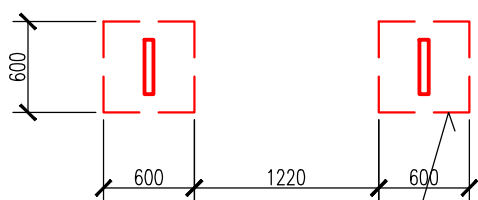
6x LAVIČKA – VELIKOST 1880 x 360 MM, VÝŠKA SEDÁKU 450 MM



## POHLED - ILUSTRAČNÍ



## KOTVENÍ



ZÁKLADOVÁ PATKA 600 x 600MM,  
VÝŠKY 600MM, HORNÍ HRANA  
ZÁKLADU 150 MM POD UPRAVENÝM  
TERÉNEM, BETON C16/20

## POPIS

TYPOVÁ BEZOPĚRADLOVÁ LAVIČKA

KONSTRUKCE – JEKL 60 x 20 MM, POVRCHOVÁ ÚPRAVA – VYPALOVANÁ BARVA, BAREVNÝ ODSŤÍN ANTRACIT

DÉLKA LAVIČKY 1880 MM, DÉLKA DŘEVĚNÝCH LATÍ 1750 MM, VÝŠKA SEDACÍ PLOCHY 450 MM

DŘEVĚNÉ LATĚ – SMRKOVÉ, ŠÍŘKY 90 MM, TLOUŠŤKY 35 MM, OPATŘENÉ 3x LAZUROU

KOTVENÍ: BEZ KOTVENÍ – POŽADAVEK NA MOBILNOST

CELKEM – 6 KUSŮ

## POZNÁMKA

–ROZMÍSTĚNÍ JEDNOTLIVÝCH PRVKŮ – VIZ. SITUACE

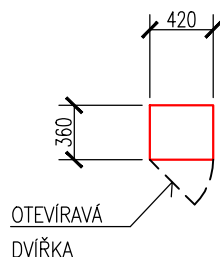
–FINÁLNÍ PODOBU A PROVEDENÍ NUTNÉ UPŘESNIT S KONKRÉTNÍM VÝROBCEM

SO 14 Mobiliář, oplocení

# ODPADKOVÝ KOŠ

## PŮDORYS

6x ODPADKOVÝ KOŠ – VELIKOST 420 x 360 MM, VÝŠKA 1000 MM, OBJEM 50 L

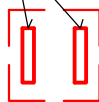


## POHLED - ILUSTRAČNÍ



## KOTVENÍ

NOHY PRO UCHYCENÍ  
ODPADKOVÉHO KOŠE



ZÁKLADOVÁ PATKA 600 x 600MM,  
VÝŠKY 600MM, HORNÍ HRANA  
ZÁKLADU 150 MM POD UPRAVENÝM  
TERÉNEM, BETON C16/20

## POPIS

TYPOVÝ ODPADKOVÝ KOŠ

V OCELOVÉM PLÁŠTI KOŠE JSOU Z PŘEDNÍ STRANY UMÍSTĚNÁ UZAMYKATELNÁ DVÍŘKA S DŘEVĚNOU VÝPLNÍ (SMRK)

ROZMĚR 420 x 360 MM, VÝŠKA 1000 MM, OBJEM 50 LITRŮ

ÚPRAVA KOVU – VYPALOVANÁ BARVA, BAREVNÝ ODSÍN: ANTRACIT

TYP POUŽITÉHO DŘEVA – SMRKOVÉ, BARVA HNĚDÁ

KOTVENÍ: KAŽDÝ KOŠ 4 KOTVY (2 KOTVY DO KAŽDÉ NOHY)

CELKEM – 5 KUSŮ, (JEDEN U TRIBUNY, DVA U GYMNÁZIA)

## POZNÁMKA

–ROZMÍSTĚNÍ JEDNOTLIVÝCH PRVKŮ – VIZ. SITUACE

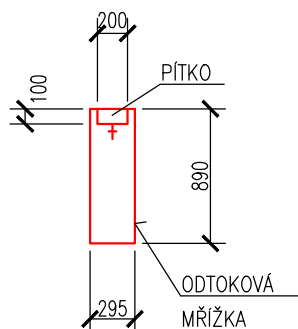
–FINÁLNÍ PODOBU A PROVEDENÍ NUTNÉ UPŘESNIT S KONKRÉTNÍM VÝROBCEM

SO 14 Mobiliář, oplocení

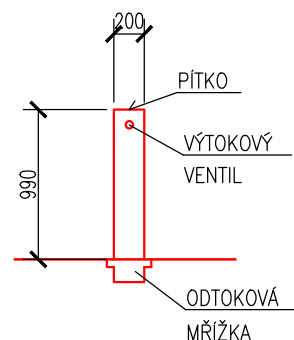
# PÍTKO

## PŮDORYS

1x PÍTKO – VELIKOST 296 x 890 MM, VÝŠKA 990 MM



## POHLED



## POHLED - ILUSTRAČNÍ



## POPIS

TYPOVÉ HRANATÉ PÍTKO

KOVOVÁ KONSTRUKCE FONTÁNKY JE DOPLNĚNA O ODTOKOVOU MŘÍŽKU, ZE ZADNÍ STRANY JE OTVOR PRO PŘIPOJENÍ VODY

ÚPRAVA KOVU – PRÁŠKOVÁ BARVA, BAREVNÝ ODSŤÍN: ANTRACIT, RAL 7016

ROZMĚR: PÍTKO VELIKOSTI 200 x 100 MM, VÝŠKY 990 MM, ODTOKOVÁ MŘÍŽKA 296 x 890 MM

CELKEM – 1 KUS, UMÍSTĚNÍ U BUDOVY GYMNÁZIA, NAPOJENÍ NA PITNOU VODU Z KABINETU KNIHOVNY

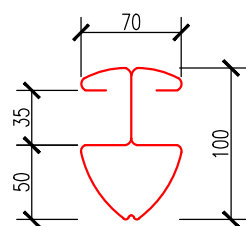
## POZNÁMKA

–ROZMÍSTĚNÍ JEDNOTLIVÝCH PRVKŮ – VIZ. SITUACE

–FINÁLNÍ PODOBU A PROVEDENÍ NUTNÉ UPŘESNIT S KONKRÉTNÍM VÝROBCEM

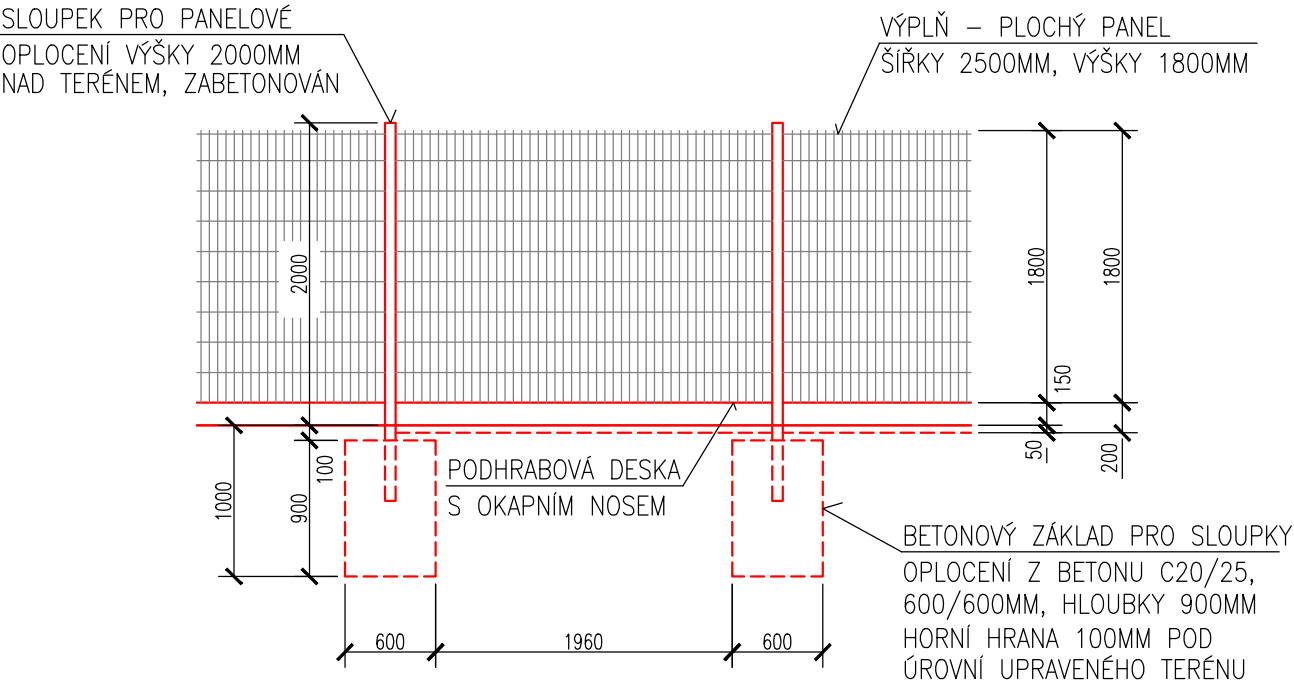
SO 14 Mobiliář, oplocení

# SPECIFIKACE

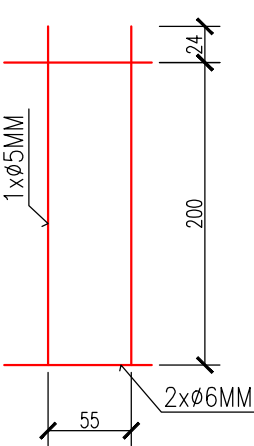


- SPECIFIKACE SLOUPKU OPLOCENÍ
  - ŠTĚRBINOVÝ SLOUPEK Z LISOVANÉHO PLECHU TL.5MM
  - DÉLKA SLOUPKU 2500MM, NAD TERÉNEM 2000MM
  - OSAZENÍ DLOUHÝM ZABETONOVÁNÍM DO PATKY
  - POVRCHOVÁ ÚPRAVA VYSOCE PŘILNAVÝM POLYESTEREM NA OCELOVÉM POZINK. PLECHU, BARVA SVĚTLE ŠEDÁ (RAL 7030)
  - OSOVÁ VZDÁLENOST SLOUPKŮ 2561MM

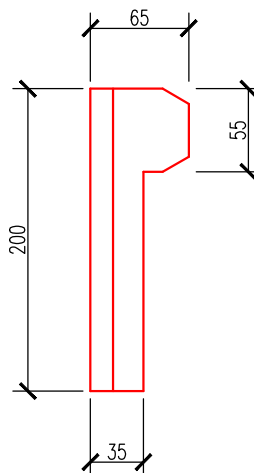
# POHLED NA TYPOVÉ POLE



# SPECIFIKACE



- SPECIFIKACE PANELU OPLOCENÍ
  - PLOCHÝ PANEL ŠÍŘKY 2500MM
  - ROZMĚR OK: 200 x 50MM
  - PRŮMĚR DRÁTŮ - 5MM VERTIKÁLNÍ, 2 x 6MM HORIZONTÁLNÍ
  - POVRCHOVÁ ÚPRAVA VYSOCE PŘILNAVÝM POLYESTEREM NA DRÁTECH Z POZINKOVANÉ OCELI, BARVA SVĚTLE ŠEDÁ (RAL 7030)



- SPECIFIKACE PODHRABOVÉ DESKY OPLOCENÍ
  - BETONOVÁ DESKA S OKAPNÍM NOSEM DÉLKY 2500MM
  - TLOUŠŤKA STĚNY DESKY 35MM
  - VÝŠKA DESKY 200MM
  - VELIKOST ZÁMKU 25x15MM
  - INSTALACE PŘÍMO DO ŠTĚRBIN SLOUPKŮ

# POZNÁMKA

- VÝŠKOVÉ KOTY JSOU VZTAŽENY K ±0,000
- POKUD DOJDE PŘI PROVÁDĚNÍ K NEJASNOSTEM, ČI NEPŘEDVÍDATELNÝM OKOLNOSTEM JE NUTNÉ PŘIZVAT PROJEKTANTA K UPŘESNĚNÍ POSTUPU PRACÍ
- STAVEBNÍ ÚPRAVY PROVÁDĚT A KOORDINOVAT DLE ROZVODŮ JEDNOTLIVÝCH PROFESÍ S UPŘESNĚNÍM PŘI REALIZACI A S OHLEDEM NA DALŠÍ ETAPY
- POZNÁMKY PLATÍ PRO VŠECHNY VÝKRESY

# DÉLKA OPLOCENÍ - 41,7 M

- V OPLOCENÍ VSAZENA:

## DVOUKŘÍDLOVÁ BRÁNA

ROZMĚRY OTVORU MEZI SLOUPKY 2,4x1,95M  
JEDNO KŘÍDLO AKTIVNÍ, DRUHÉ PASIVNÍ, ZAJIŠTĚNÉ POMOCÍ ZÁSTRČE DO ZEMĚ  
A DO HORNÍ KCE, NA AKTIVNÍM KŘÍDLE VLOŽKOVÝ ZÁMEK, KLIKA - KLIKA  
CELKEM 2x

## JEDNOKŘÍDLÁ BRÁNA

ROZMĚRY OTVORU MEZI SLOUPKY 1,0x1,95M  
VLOŽKOVÝ ZÁMEK, KLIKA - KOULE  
CELKEM 1x

# SO 14 Mobiliář, oplocení